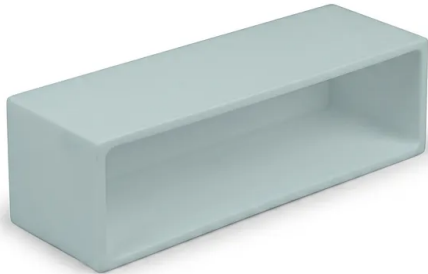


カスタムPtfе反応箱 不透明ホワイト 正方形 電気化学セルタンク

商品番号: PL-CP279



前書き

精密に設計されたカスタムPTFE反応箱および正方形タンクは、過酷な実験室環境において比類のない耐薬品性と熱安定性を提供します。当社の不透明ホワイトのフッ素ポリマー容器は、高純度微量分析および合成のための特定の産業・研究要件を満たすよう完全にカスタマイズ可能です。

[詳細を学ぶ](#)

用途	説明	主な利点
電気化学研究	精密な電極配置による電池材料やイオン性液体の試験用カスタムサイズセル。	オーミックドロップの低減と高い再現性。
微量元素分析	ICP-MSやAAS前処理のための濃酸を用いたサンプルの消化および保管。	溶出性汚染が最小限の高純度。
半導体洗浄	シリコンウェハーや敏感な電子部品のエッチング・洗浄用精密タンク。	強力なエッチング薬剤に対する耐性。
医薬品合成	高度な無菌性を必要とする小規模バッチの医薬品中間体用反応容器。	化学的不活性性と滅菌の容易さ。
その場分光法	価数状態変化のリアルタイムモニタリング用に窓を統合した反応箱。	腐食性環境下での正確なリアルタイムデータ取得。
高純度保管	産業研究所における揮発性試薬および高純度溶媒の長期封じ込め。	漏れない性能とUV保護。
酸消化	強硫酸を用いた無機または有機サンプルの高温溶解。	極端な化学的・熱的ストレス下での耐久性。

特性	値 / 詳細	単位
モデル識別子	PL-CP279	該当なし
材料構成	高純度ポリテトラフルオロエチレン (PTFE)	100% パージンググレード
寸法	お客様仕様に応じてカスタマイズ	mm / インチ
比重	2.10 - 2.20	g/cc
融点	327 (621)	°C (°F)
熱変形温度 (66 psi)	120 (248)	°C (°F)
硬度 (ショア D)	55D	該当なし
引張強度	2990 - 4970	psi
曲げ強度	2490	psi
摩擦係数	0.110	該当なし
吸水率 (24時間)	0.01	%
誘電率	2.1	@ 1MHz
光学特性	不透明ホワイト	該当なし

用途	説明	主な利点
特性	値 / 詳細	単位
表面仕上げ	滑らかなCNC機械加工（隙間なし）	該当なし